

Sabroe SMC 108S (x2)

Specifications

Merk	Sabroe
Type	SMC 108S (x2)
Product type	Air Cooled Chiller
Capaciteit kW	356,0*
Capaciteit Tons	101,2
Koudemiddel	NH 3 (ammonia)
Koudemiddel Type	R717
Liquid buffer tank	✓
Pump	✓
Afmetingen	5980x2430x2580 mm (LxWxH)
Compressor(s) type & model	Sabroe SMC 108S (x2)
Number of fans	4
Fan specifications	1340 RPM
Opmerkingen	Y.o.b. 2007
Opmerkingen	*Capacity based on -12°C/+35°C
Stock	1



Description

Used Sabroe SMC 108S (x2)

Gebruikte Sabroe luchtgekoelde waterkoeler op ammoniak (R717) in een container. De chiller bestaat uit de volgende componenten:

Compressoren:
2x Sabroe SMC 108S zuigercompressoren op een stalen basisframe. Elke compressor is compleet met een Schorch KN7250S-BB01B-Z elektromotor - 50 Hz - 75 kW - 1475 RPM, druk- en veiligheidsschakelaars/meters en capaciteitsregeling. De compressoren hebben een vermogen van 356 kW bij -12°C/+35°C.

Verdamper:
1x Geïsoleerde Alfa Laval M10-BWFDR platenwarmtewisselaar voor glycol /

R717. De warmtewisselaar heeft een vermogen van 360 kW bij een temperatuur van -12°C .

Condensator:

1x Raffel RAV 2.84.4

verdampercondensator voor NH₃.

Compleet met 4 ventilatoren die draaien op 1450 RPM. Verder worden de sets geleverd met twee KSB

Etachrom 50-125/114

sproeiwaterpompen met een wateropbrengst van 45 m³/u.

Vermogen van 450 kW bij een temperatuur van $+35^{\circ}\text{C}$.

Verder wordt de chillerset geleverd met de volgende onderdelen:

1x Lohenner NH₃-afscheider met een volume van 670 liter.

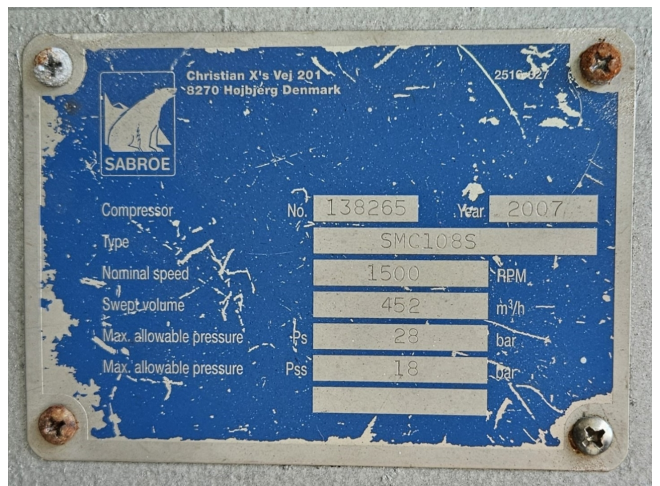
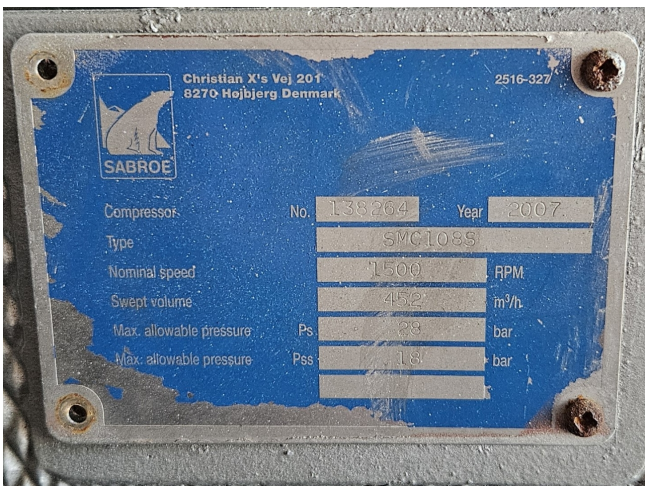
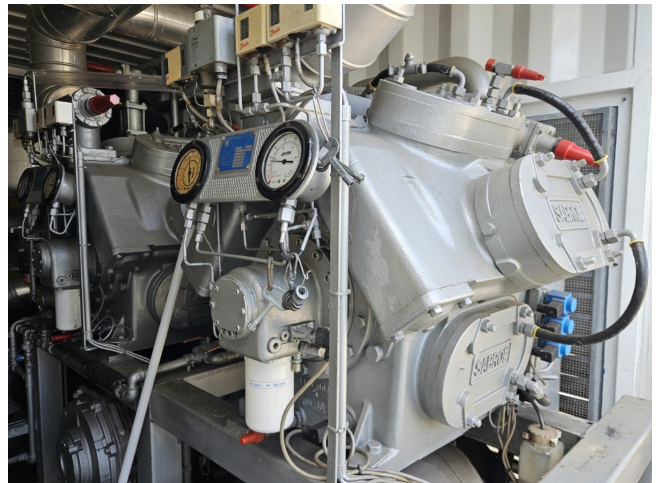
1x Alfa Laval CB25-U10H gesoldeerde warmtewisselaar.

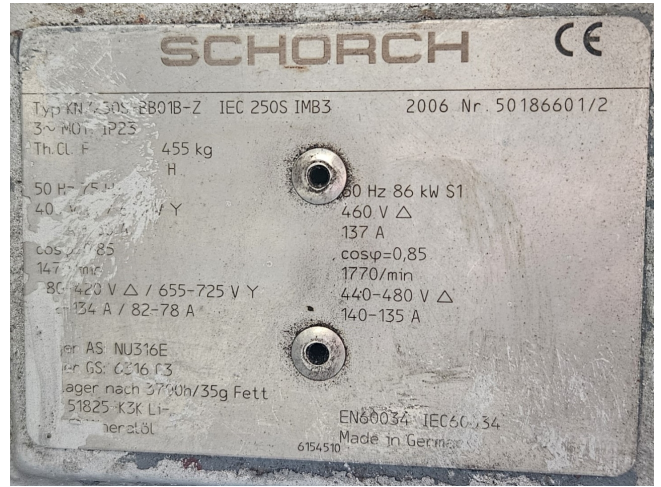
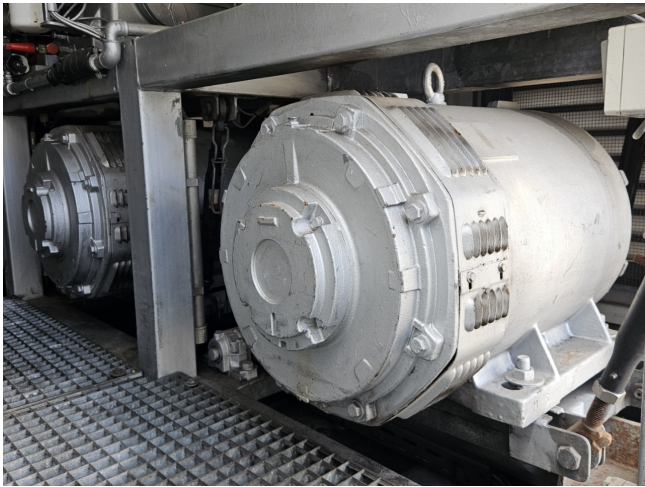
1x Lohenner pekeltank met een inhoud van 340 liter.

1x KSB Riovar koelwaterpomp met een debiet van 1,5 m³/u.

1x Schakelkast met een Flow Vacon frequentieregelaar.

Voor meer informatie kunt u gerust contact met ons opnemen!









Lohenner GmbH & Co.			57223 Kreuztal 0049 / 2732 / 58 52-0		Made in Germany	
Druckbehälter	pressure vessel	pression récipient				
Medium	media	medié	R20/C2H6O2			
Inhalt	capacity	capacité	(V)	340	L	
zul. Druck	allowable p.	p. admissible	PS max.	7	bar	
zul. Druck	allowable p.	p. admissible	PS min.	0	bar	
zul. Temp.	allowable t.	t. admissible	T. max.	50	°C	
zul. Temp.	allowable t.	t. admissible	T. min.	-12	°C	
zul. Temp.	allowable t.	t. admissible	bel/at		°C/bar	
Herstell-Nr.	serial-no.	N° serie	85777			
Herstelljahr	year	année	2006			
			CE 0685 TUS			

